



SFE

25/50/75

Der SFE wurde so entworfen, dass die Abluftleitung hinter die Abzugshaube einer Großküche installiert werden kann. Je nach den Niveaus von Fett und Rauch können mehrere Einheiten zusammengefügt werden, um doppelte Passsysteme zu schaffen. Der SFE-Bereich, ist für Großküchen konzipiert, verfügt über einen geringen Druckabfall und einem integrierten Öl-Kollektor, der leichtes Entfernen des Öls sicherstellt.

ANWENDUNGSBEREICH

Der SFE-Bereich soll für folgende Anwendungen eingesetzt werden:

- Filtration von extrahierten Dämpfen von gewerblichen Küchen.



Verwenden Sie den SFE-Bereich **nicht für** die folgenden Anwendungen oder unter folgenden Umständen:

- Extraktion von fortlaufenden Heißluft, Gasen oder Dämpfen (> 45° C)
- hohe Konzentrationen des Mühlstaubs, Blumenstaub usw.
- relative Luftfeuchtigkeit > 80-%ig



SPEZIFIKATIONEN

	SFE-25	SFE-50	SFE-75
Abmessungen und Eigenschaften			
Höhe	630 mm	630 mm	630 mm
Breite	560 mm	1010 mm	1460 mm
Tiefe	660 mm	660 mm	660 mm
Gewicht (netto)	60 kg	100 kg	140 kg
Ventilator Kapazität	3400 m ³ /h	6800 m ³ /h	10200 m ³ /h
Material Gehäuse	epoxy coated steel		
Farbe	grey RAL 7035		
Filters			
Filterpaket:			
• FIS (Ionisator)	1	2	3
• FCS (Kollektor)	1	2	3
Material:	aluminium		
• Ionisator			
• Kollektor			
Max. Filtrationsleistung	2500 m ³ /h*	5000 m ³ /h*	7500 m ³ /h*
Filterfläche	14,2 m ²	28,4 m ²	42,6 m ²
Vor-/Nachfilter	separat zu bestellen		
Druckverlust	< 150 Pa	<175 Pa	<250 Pa
elektrische Daten			
Anschlussspannung	230-400V / 1-3ph / 50-60Hz		
Power consumption	35 W	40W	50 W
Control voltage	24 VAC		
Sicherung	2.0 AT		

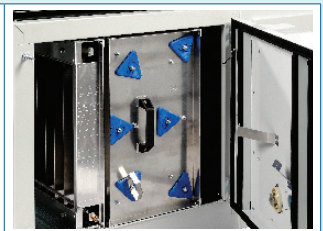
	SFE-25	SFE-50	SFE-75
Voltage Ionisator	+10 kV		
Voltage Kollektor	+5 kV		
Schutzklasse	IP 55		
Umgebungsbedingungen			
Betriebstemp.			
• Minimum	5°C		
• nominaal	20°C		
• Maximum	45°C		
Max. relative Feuchtigkeit	80%		
Außeneinsatz erlaubt	nein		
Lagerbedingungen	<ul style="list-style-type: none"> • 5-45°C • relative humidity max. 80% 		
Produktkombinationen (Wahl erforderlich)			
Vorfilter:			
• SAF	• Aluminium Filter (Standard)		
• SOD	• Gebläse für Ölnebel Anwendung		
Nachfilter:			
• SAF	• Aluminium filter (Standard)		
• SSF	• progressiv synthetischer Filter(Filterklasse G3)		
• SCF	• Aktivkohlefilter zur Geruchskontrolle		
• SBF	• synthetischer Taschenfilter (zusätzlicher letzter Filter; die Filterklasse F8)		
Optionen			
Ölentsorgungseinrichtung	oil drainer		
Auslassgitter	OG-25	OG-50	
Verbindungsstück	RP-315/25	RP-400/50	RP-450/100
• Fernbedienung	RC-MSA		
Zusätzliche Einheit mit Taschenfilter	SFM-25	SFM-50	SFM-75

* Abhängig von der Anwendung.

Lieferumfang			
Luftreiniger (inkl. Ionisator + Kollektor, exkl. Vor- und Nachfilter) - Schaltplan - Betriebsanleitung - Vierkantschlüssel 6 mm			
Order information			
Artikelnr.:			
Luftstrom Links-Rechts			
• 230V/1ph/50Hz	7940040000	7941040000	7942040000
• 400V/3ph/50Hz	7940042000	7941042000	7942042000
Luftstrom Rechts-Links			
• 230V/1ph/50Hz	7940140000	7941140000	7942140000
• 400V/3ph/50Hz	7940142000	7941142000	7942142000
Anzahl/Verpackung	1		
Versandinformation			
Bruttogewicht (1 st)	75 kg	115 kg	155 kg
• max. Anzahl/Palette	6	3	3
• Verpackungsabm.	80 x 130 x	80 x 120 x	80 x 160 x
• Bruttogewicht	210 cm	210 cm	210 cm
	375 kg	315 kg	435 kg
USt-ID	8421.39.2090		
Ursprungsland	Die Niederlande		

EIGENSCHAFTEN

Konstante Saugleistung aufgrund der offenen Filter Struktur



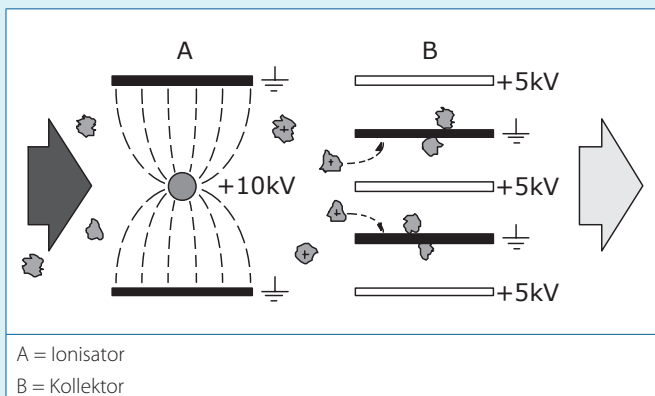
Hochspannungsanzeige Licht



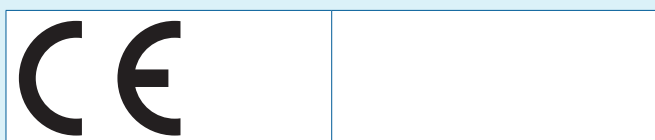
Einfacher Zugang zu Elektroteilen



ELEKTROSTATISCHES FILTERPRINZIP



APPROVALS/CERTIFICATES



Produkttyp	SFE-25/50/75
Produktgruppe	Stationary filter units
Version	31072024/1