



HFE/SFC

25/50

An der Wand oder Decke montierter Industrie Luftreiner mit elektrostatischem Filter, Aktivkohlefilter und integriertem Lüfter. Abhängig von der spezifischen Anwendung ist der HFE/SFC-25/50 einsetzbar um Schwebstoffe und flüchtige organische Komponenten zu filtern.

ANWENDBEREICH

Der HFE/SFC-25/50 ist für die folgenden Anwendungen geeignet:

- in der Luft befindliche Schwebstoffpartikel
- Gase
- Gerüche



Den HFE/SFC-25/50 bitte nicht für folgende Anwendungen nutzen:

- Fugenhobeln
- Aluminium-Laserschneiden
- Absaugung von aggressivem Rauch und aggressiven Gasen (wie von Säuren, alkalihaltigen Stoffen, lithiumhaltiger Lötpaste)
- Absaugung heißer Gase (ständig über 45°C)
- Aluminium- und Magnesiumschleifstaub
- Mittlere und schwere Schweißarbeiten
- Flammgespritzen
- Elektroerosion
- Absaugung von Zigaretten, Zigarren, Öltüchern und anderen brennenden Partikeln, Objekten und Säuren
- Zement, Sägestaub, Holzstaub
- Explosionsgefährdete Umgebung oder explosive Substanzen/Gase



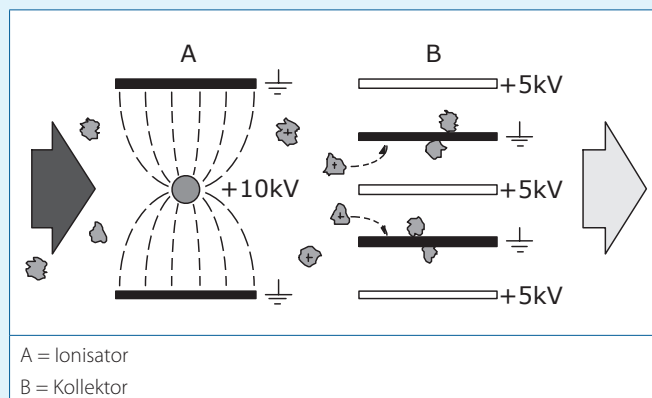
SPEZIFIKATIONEN

	HFE/SFC-25	HFE/SFC-50
Abmessungen und Eigenschaften		
Höhe	630 mm	630 mm
Breite	1650 mm	1650 mm
Tiefe	560 mm	1010 mm
Gewicht (netto)	165 kg	285 kg
Ventilator Kapazität	3400 m³/h	6800 m³/h
Gehäusematerial	Epoxid-beschichteter Stahl	
Farbe	Lichtgrau (RAL 7035)	

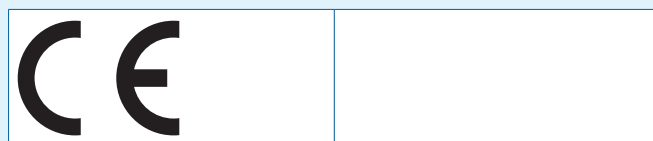
	HFE/SFC-25	HFE/SFC-50
Filter		
Filterpaket HFE:		
• FIS (Ionisator)	1	2
• FCS (Kollektor)	1	2
Filterpaket SFC:		
• SAF (Aluminiumvorfilter)	1	2
• Patronen	8	16
Material SFC:	Aktivkohle	
• Gas- und Geruchsfilter	Aktivkohle	
Max. Filtrationsleistung	1600 m³/h	3200 m³/h
Vor-/Nachfilter	separat auszuwählen	
Elektrische Daten		
Anschlussspannung	230V/1~/50Hz	
Leistungsaufnahme:		
• Motor	780 W	1560 W
• Elektrostatischer Filter	35 W	40 W
Thermische Sicherung	Ja, mit integriertem Lüfter	
Stromspannung	24 VAC	
Sicherung Steuerung	2.0 AT	
Stromspannung:		
• Ionisator	+10 kV	
• Kollektor	+5 kV	

	HFE/SFC-25	HFE/SFC-50
Umgebungsbedingungen		
Betriebstemperatur:		
• Minimum	5°C	
• Nominal	20°C	
• Maximum	45°C	
Max. relative Feuchtigkeit	80%	
Außeneinsatz erlaubt	Nein	
Lagerbedingungen	<ul style="list-style-type: none"> • 5 - 45°C • relative Feuchtigkeit max. 80% 	
Produktkombinationen (Wahl erforderlich)		
Vorfilter:		
• SAF	Aluminiumfilter	
• SOD	Ölnebelfilter	
Nachfilter:		
• SAF	Aluminiumfilter	
• SSF	progressiv synthetischer Filter (Filterklasse G3)	
• SCF	Aktivkohlefilter zur Geruchskontrolle	
Optionen		
Ölentsorgungseinrichtung	Ölablasshahn	
Fernbedienung:	RC-CME	
• mit Timer	RC-CME/T	
Lieferumfang		
- Luftreiniger (inkl. Ionisator + Kollektor, Gas- und Geruchsfilter, exkl. Vor- und Nachfilter)		
- Schaltplan		
- Betriebsanleitung		
- Vierkantschlüssel 6 mm		
- Montagematerial (4x Ringschraube - 4x Schiebemutter - 4x Schlussring)		
USt-ID	NL.8421.39.2090	
Ursprungsland	Niederlande	
Bestellinformation		
Artikelnummer		
HFE/SFC, Luftrichtung links-rechts	1040438220	1040438222
HFE/SFC Luftrichtung rechts-links	1040438221	1040438223

ELEKTROSTATISCHES FILTERPRINZIP



GENEHMIGUNGEN/ZERTIFIKATE



EIGENSCHAFTEN

Konstanter Luftstrom aufgrund der offenen Filterstruktur HFE	
Beleuchtete Hochspannungsanzeige	
Einfacher Zugang zu Elektroteilen HFE	

Produkttyp	HFE/SFC-25/50
Produktgruppe	Spezialfiltersysteme
Version	31072024/1