



HFE/SFM

25/50

An der Wand oder Decke montierter Industrie Luftreiniger mit elektrostatischem Filter, Taschenfilter und integriertem Lüfter. Abhängig von der spezifischen Anwendung ist der HFE/SFM-25/50 einsetzbar um Schwebstoffpartikel zu filtern, die in der Lagerhalle bei Arbeiten mit Papier und Metall entstehen. Die Absauganlage kann auch zur Filterung von Ölnebel und Schweißrauch eingesetzt werden. Der zusätzlich verfügbare Ölnebelfilter sorgt für eine effektive Abscheidung des Öls. Der Luftreiniger kann zusätzlich mit einem Ölablasshahn ausgestattet werden.

ANWENDUNGSBEREICH

Der HFE/SFM-25/50 ist für die folgenden Anwendungen geeignet:

- in der Luft befindliche Schwebstoffpartikel
- übliche Schweißprozesse
- Ölnebel und Schweißrauch
- Leichte industrielle Anwendungen, wie z.B. WIG-Schweißen



Den HFE/SFM-25/50 bitte nicht für folgende Anwendungen nutzen:

- Fugenhobeln
- Aluminium-Laserschneiden
- Absaugung von aggressivem Rauch und aggressiven Gasen (wie von Säuren, alkalihaltigen Stoffen, lithiumhaltiger Lötpaste)
- Absaugung heißer Gase (ständig über 45°C)
- Aluminium- und Magnesiumschleifstaub
- Mittlere und schwere Schweißarbeiten
- Flammgespritzen
- Elektroerosion
- Absaugung von Zigaretten, Zigarren, Öltüchern und anderen brennenden Partikeln, Objekten und Säuren
- Zement-, Säge- und Holzstaub
- Explosionsgefährdete Umgebung oder explosive Substanzen/Gase



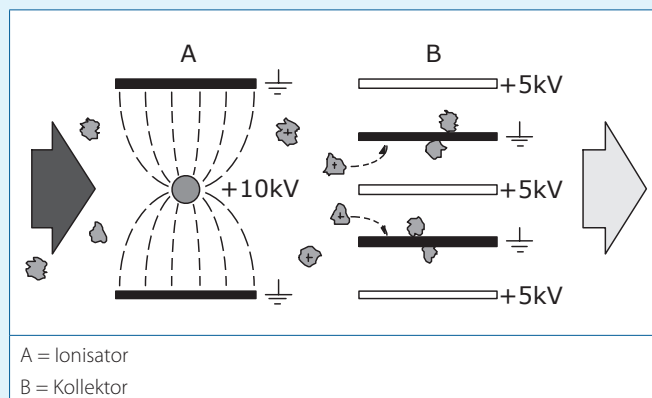
SPEZIFIKATIONEN

	HFE/SFM-25	HFE/SFM-50
Abmessungen und Eigenschaften		
Höhe	630 mm	630 mm
Breite	1650 mm	1650 mm
Tiefe	560 mm	1010 mm
Gewicht (netto)	145 kg	265 kg
Ventilator Kapazität	3400 m³/h	6800 m³/h
Gehäusematerial	Epoxid-beschichteter Stahl	
Farbe	Lichtgrau (RAL 7035)	

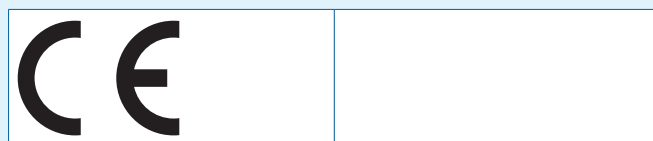
	HFE/SFM-25	HFE/SFM-50
Filter		
Filterpaket HFE:		
• FIS (Ionisator)	1	2
• FCS (Kollektor)	1	2
Filterpaket SFM:		
• SAF (Aluminiumvorfilter)	1	2
• SBF (Taschenfilter)	1	2
Material SFM:	<ul style="list-style-type: none"> • Aluminium • 3 Lagen Kunststofffasern 	
Max. Filtrationsleistung	2500 m³/h	5000 m³/h
Filterfläche	2,4 m²	2 x 2,4 m²
Filterklasse	<ul style="list-style-type: none"> • Vorfilter G3 • Taschenfilter F7 	
Vor-/Nachfilter	Separat bestellbar	
Elektrische Daten		
Anschlussspannung	230V/1~/50Hz	
Leistungsaufnahme:		
• Motor	780 W	1560 W
• Elektrostatischer Filter	35 W	40 W
Thermische Sicherung	Ja, mit integriertem Lüfter	
Stromspannung	24 VAC	
Sicherung Steuerung	2.0 AT	
Stromspannung:	<ul style="list-style-type: none"> • Ionisator +10 kV • Kollektor +5 kV 	

	HFE/SFM-25	HFE/SFM-50
Umgebungsbedingungen		
Betriebstemperatur:		
• Minimum	5°C	
• Nominal	20°C	
• Maximum	45°C	
Max. relative Feuchtigkeit	80%	
Außeneinsatz erlaubt	Nein	
Lagerbedingungen	<ul style="list-style-type: none"> • 5 - 45°C • relative Feuchtigkeit max. 80% 	
Produktkombinationen (Wahl erforderlich)		
Vorfilter:		
• SAF	• Aluminiumfilter	
• SOD	• Ölnebel­filter	
Nachfilter:		
• SAF	• Aluminiumfilter	
• SSF	• Progressiv synthetischer Filter (Filterklasse G3)	
• SCF	• Aktivkohlefilter zur Geruchskontrolle	
Optionen		
Ölentsorgungseinrichtung	Ölablasshahn	
Fernsteuerung:	RC-CME	
• mit Timer	RC-CME/T	
Lieferumfang		
<ul style="list-style-type: none"> - Luftreiniger (inkl. Ionisator + Kollektor, Taschenfilter, exkl. Vor- und Nachfilter) - Schaltplan - Betriebsanleitung - Vierkantschlüssel 6 mm - Montagematerial (4x Ringschraube - 4x Schiebemutter - 4x Schlussring) 		
USt-ID	NL8421.39.2090	
Ursprungsland	Niederlande	
Bestellinformation		
Artikelnummer		
Luftrichtung links-rechts, F7	1040253120	1040145185
Luftrichtung rechts-links, F7	1040253130	1040145195
Luftrichtung links-rechts, G3	1040253110	1040145180
Luftrichtung rechts-links, G3	1040253100	1040145190

ELEKTROSTATISCHES FILTERPRINZIP

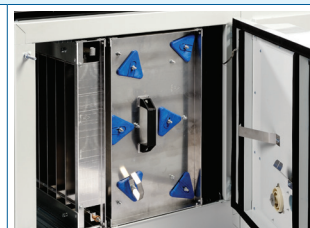


GENEHMIGUNGEN/ZERTIFIKATE



EIGENSCHAFTEN

Konstanter Luftstrom aufgrund der offenen Filterstruktur HFE



Beleuchtete Hochspannungsanzeige



Einfacher Zugang zu Elektroteilen HFE



Produkttyp	HFE/SFM-25/50
Produktgruppe	Absauganlagen
Version	09012024/C