



HFE

25/50

Wand- oder deckenmontierter Industrieluftreiniger mit elektrostatischem Filter und integriertem Absaugventilator. Je nach Anwendung und Spezifikation, sind Vor- und Hauptfilter separat auswählbar und bestellbar. Der HFE-25/50 eignet sich hervorragend zum Filtern von luftgetragenen Partikeln, wie Papier- und Kartonagenstaub sowie organische Partikel, die in Lagerhallen anfallen. Die Filtereinheit kann auch für die Behandlung von Schweißrauch aus ölbehandeltem Stahl verwendet werden. Der integrierte Ölauffangbehälter garantiert eine einfache Ölentfernung.

ANWENDUNGSBEREICH

Der HFE-25/50 ist **nur** für die folgenden Anwendungen geeignet:

- durch die Luftgetragene Staubpartikel
- alle üblichen Schweißprozesse
- Ölnebel in Schweißrauch



Den HFE-25/50 nicht benutzen für die folgenden Anwendungen oder in den folgenden Umständen:

- Fugenhobeln
- Aluminium-Laserschneiden
- Absaugung aggressiven Rauches und aggressiver Gase (wie von Säuren, alkalihaltigen Stoffen, lithiumhaltiger Lötpaste)
- Absaugung heißer Gase (ständig über 45°C)
- Aluminium- und Magnesiumschleifstaub
- Flammenspritzen
- Absaugung von Zigaretten, Zigarren, Öltüchern und anderen brennenden Partikeln, Objekten und Säuren
- explosionsgefährlichen Umstände oder Substanzen/Gase



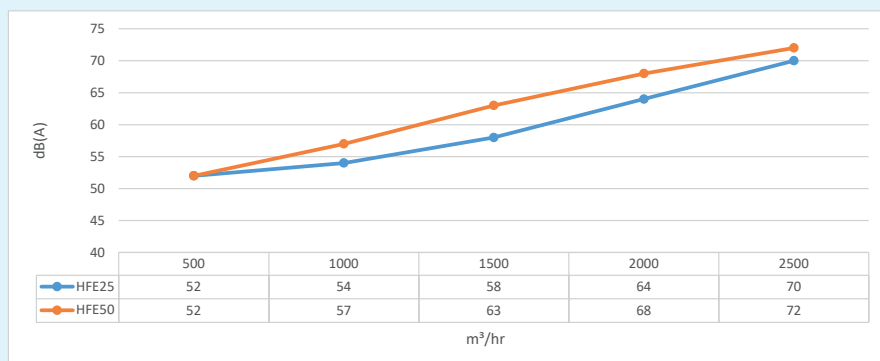
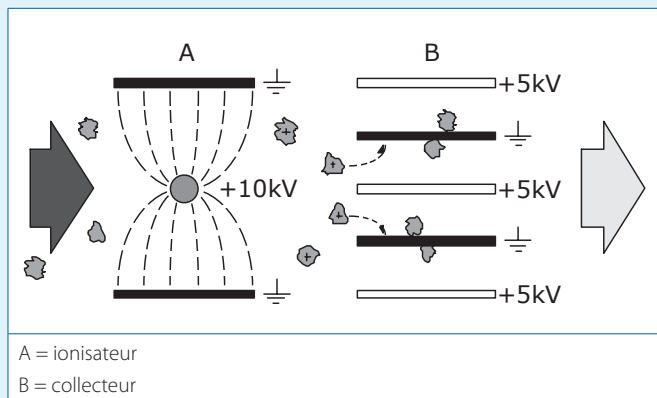
SPEZIFIKATIONEN

	HFE-25	HFE-50
Abmessungen und Eigenschaften		
Höhe	630 mm	630 mm
Breite	560 mm	1010 mm
Tiefe	993 mm	993 mm
Gewicht (netto)	100 kg	195 kg
Ventilator Kapazität	3400 m³/h	6800 m³/h
Material Gehäuse	Epoxid-beschichteter Stahl	
Farbe	grau RAL 7035	
Filters		
Filterpaket:		
• FIS (Ionisator)	1	2
• FCS (Kollektor)	1	2
Material:		
• Ionisator	• Aluminium	
• Kollektor	• Aluminium	
Max. Filtrationsleistung	2500 m³/h	5000 m³/h
Filterfläche	14,2 m²	28,4 m²

	HFE-25	HFE-50
Vor-/Nachfilter	auszuwählen / zu bestellen	
Druckverlust	< 150 Pa	< 175 Pa
Elektrische Daten		
Anschlussspannung	230V/1~/50Hz	
Leistungsaufnahme:		
• Motor	780 W	1560 W
• Elektrostatischer Filter	35 W	40 W
Thermische Sicherung	Ja, mit integriertem Ventilator	
Stromspannung	24 VAC	
Sicherung Steuerung	2.0 AT	
Voltage:		
• Ionisator	+5 kV	
• Kollektor	+10 kV	
Umgebungsbedingungen		
Betriebstemperatur:		
• Minimum	5°C	
• Nominal	20°C	
• Maximum	45°C	
Max. relative Feuchtigkeit	80%	
Außeneinsatz erlaubt	nein	
Lagerbedingungen	<ul style="list-style-type: none"> • -5-45°C • relative Feuchtigkeit max. 80% 	
Geräuschpegel	52 - 70 dB (A) (siehe Grafik *)	52 - 72 dB (A) (siehe Grafik *)
Produktkombinationen (Wahl erforderlich)		
Vorfilter:		
• SAF	• Aluminium-Filter (Standard)	
• SOD	• Gebläse für Ölnebel-Anwendung	
Nachfilter:		
• SAF	• Aluminium-Filter (Standard)	
• SSF	• progressiv synthetischer Filter (Filterklasse G3)	
• SCF	• Aktivkohlefilter zur Geruchskontrolle	

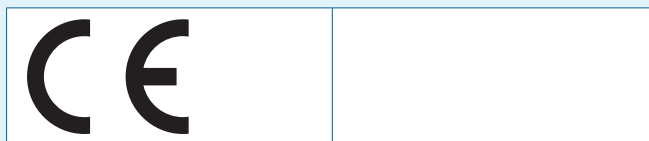
	HFE-25	HFE-50
Optionen		
Ölentsorgungseinrichtung	Ölablasshahn	
Fernbedienung:	RC-CME	
• mit Timer	RC-CME/T	
Lieferumfang		
Luftreiniger (inkl. Ionisator + Kollektor, exkl. Vor- und Nachfilter) - Schaltplan - Betriebsanleitung - Vierkantschlüssel 6 mm - Montagematerial (4x Ringschraube - 4x Schiebemutter - 4x Schlussring)		
Versandinformation		
Bruttogewicht (1 st)	115 kg	210 kg
max. Anzahl/Palette	3	1
• Verpackungsabm.	80 x 120 x 210 cm	80 x 120 x 130 cm
• Bruttogewicht	345 kg	210 kg
USt-ID	8421.39.2090	
Ursprungsland	Niederlande	

ELEKTROSTATISCHES FILTERPRINZIP



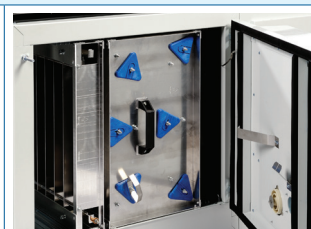
* Geräuschpegeldiagramm HFE-25 und HFE-50

GENEHMIGUNGEN/ZERTIFIKATE



EIGENSCHAFTEN

Konstante Saugleistung aufgrund der offenen Filterstruktur



Hochspannungsanzeige
Licht



Einfacher Zugang zu Elektroteilen



Produkttyp	HFE-25/50
Produktgruppe	Räumliche Filtersysteme
Version	09012024