





HFE

25/50/100

Wand- oder Deckenmontage der industriellen Luftreiniger mit Elektrofilter und integriertem Abzug. Je nach Anwendung und Specification, sind Vor- und Hauptfilter separat auswählbar und bestellbar. Die HFE-25/50 eignet sich hervorragend für die Filterung von Luftpartikel, typisch für Lager, wie Staub das von Papier produziert wird, Kartons, sowie organische Partikel. Die Filtereinheit kann auch für die Behandlung von Schweißrauch das mit Öl behandeltem Stahl verarbeitet wurde verwendet werden. Der integrierte Ölauffangbehälter garantiert eine einfache Öl Entfernung.

ANWENDUNGSBEREICH

<p>Der HFE-25/50 ist nur für die folgenden Anwendungen geeignet:</p> <ul style="list-style-type: none"> durch die Luft getragene Staubpartikel alle üblichen Schweißprozessen Ölnebel in Schweißrauch 	
<p>Den HFE-25/50 nicht benutzen für die folgenden Anwendungen oder in den folgenden Umständen:</p> <ul style="list-style-type: none"> Fugenhobeln Aluminium-Laserschneiden Absaugung aggressives Rauches und aggressiver Gase (wie von Säuren, alkalihaltigen Stoffen, lithiumhaltiger Lötpaste) Absaugung heißer Gase (ständig über 45°C) Aluminium- und Magnesiumschleifstaub Flammenspritzen Absaugung von Zigaretten, Zigarren, Öltüchern und anderen brennenden Partikeln, Objekten und Säuren explosionsgefährlichen Umstände oder Substanzen/Gase 	

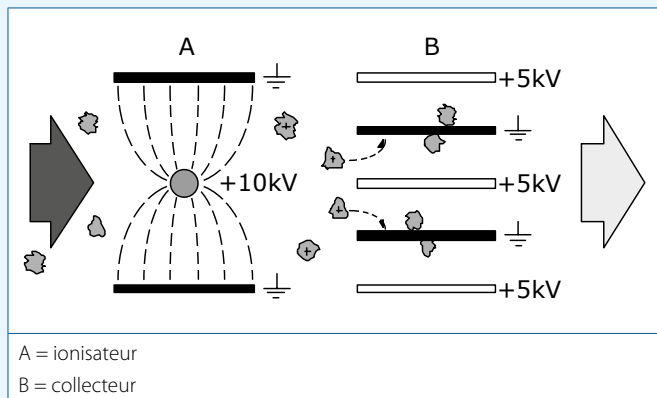
SPEZIFIKATIONEN

	HFE-25	HFE-50	HFE-100
Abmessungen und Eigenschaften			
Höhe	630 mm	630 mm	630 mm
Breite	560 mm	1010 mm	1460 mm
Tiefe	993 mm	993 mm	1060 mm
Gewicht (netto)	100 kg	195 kg	
Material Gehäuse	Epoxid-Beschichtetes Stahl		
Farbe	grau RAL 7035		
Filters			
Filterpaket:			
• FIS (Ionisator)	1	2	3
• FCS (Kollektor)	1	2	3
Material:			
• Ionisator	• aluminium		
• Kollektor	• aluminium		

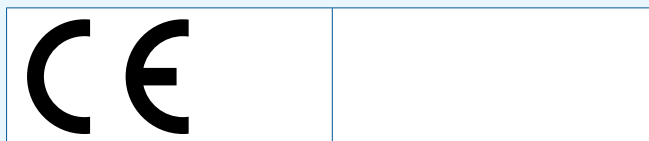
	HFE-25	HFE-50	HFE-100
Max. Filtrationsleistung	2500 m³/h	5000 m³/h	10000 m³/h
Filterfläche	14,2 m²	28,4 m²	42,6 m²
Vor-/Nachfilter	separat zu auswählen/bestellen		
Druckverlust	< 150 Pa	< 175 Pa	
elektrische Daten			
Anschlussspannung	230V/1~/50Hz		
Leistungsaufnahme:			
• Motor	700 W	1400 W	2540 W
• Filterpaket	35 W	40 W	45 W
thermische Sicherung	Ja, mit integriertem Ventilator		
Stromspannung	24 VAC		
Sicherung Steuerung	2.0 AT		
Voltage:			
• ionisator	+5 kV		
• collector	+10 kV		
Umgebungsbedingungen			
Betriebstemperatur:			
• Minimum	5°C		
• nominaal	20°C		
• Maximum	45°C		
Max. relative Feuchtigkeit	80%		
Außeneinsatz erlaubt	nein		
Lagerbedingungen	<ul style="list-style-type: none"> • 5-45°C • relative Feuchtigkeit max. 80% 		

	HFE-25	HFE-50	HFE-100
Produktkombinationen (Wahl erforderlich)			
Vorfilter:	<ul style="list-style-type: none"> • SAF • SOD 		
Nachfilter:	<ul style="list-style-type: none"> • Aluminium Filter (Standard) • Gebläse für Ölnebel Anwendung 		
Vorfilter:	<ul style="list-style-type: none"> • Aluminium Filter (Standard) • progressiv synthetischer Filter (Filterklasse G3) • Aktivkohlefilter zur Geruchskontrolle 		
Optionen			
Ölentsorgungseinrichtung	Ölablasshahn		
Fernbedienung:	RC-CME		
• mit Timer	RC-CME/T		
Lieferumfang			
Luftreiniger (inkl. Ionisator + Kollektor, exkl. Vor- und Nachfilter) - Schaltplan - Betriebsanleitung - Vierkantschlüssel 6 mm - Montagematerial (4x Ringschraube - 4x Schiebemutter - 4x Schlussring)			
Versandinformation			
Bruttogewicht (1 st)	115 kg	210 kg	
max. Anzahl/Palette	3	1	
• Verpackungsabm.	80 x 120 x 210 cm	80 x 120 x 130 cm	
• Bruttogewicht	345 kg	210 kg	
USt-ID	8421.39.2090		
Ursprungsland	Niederlande		

ELEKTROSTATISCHES FILTERPRINZIP



GENEHMIGUNGEN/ZERTIFIKATE



EIGENSCHAFTEN

Konstante Saugleistung aufgrund der offenen Filterstruktur	
Hochspannungsanzeige Licht	
Einfacher Zugang zu Elektroteilen	

Produkttyp	HFE-25/50
Produktgruppe	Räumliche Filtersysteme
Version	18092018/B