

HFE Luftreiniger
mit elektrostatischem Filter

Staubfreie Umgebung



Finden Sie eine Lösung
für die Luftverschmutzung
in Ihrem Industriegebäude

**Beseitigen Sie effizient
die Luftverschmutzung in
Industriegebäuden**

- Reine Luft. Sie bemerken Sie erst, wenn Sie da ist.
- Professionelle Luftreiniger für saubere Raumluft.



Euromate Produkte



- Staub ist überall



Wo der Staub herkommt



- **Luftverunreinigung**

Durch äußere Einflüsse, z.B. Mitarbeiter, Maschinen und Herstellungsprozesse. In Form von (Fein-)Staubpartikeln, Produktionsstaub, Bakterien, Viren und Pilzen.

- **Produktqualität**

- Reinigungsprodukte
- Insgesamt verbesserte Hygiene
- Rückgang der Kundenbeschwerden
- Weniger Ausfälle / Maschinenwartung

- **Gesünderes Arbeits- und Lebensumfeld**

- Positiver Effekt auf Fehlzeiten
- Steigerung der Produktivität
- Positive Auswirkungen auf die Arbeitsleistung

- **Reinigungskosten**

- Durch Verringerung der Luftverunreinigung kommt es zu einer Senkung der Reinigungskosten

- **Wohlfühlen**

- Durch die Zufuhr von Reinigungsprodukten wächst das Wohlfühlen der Kunden / Lieferanten

- **Heizung**

- Reduzierung der Energiekosten



HFE-25 & 50

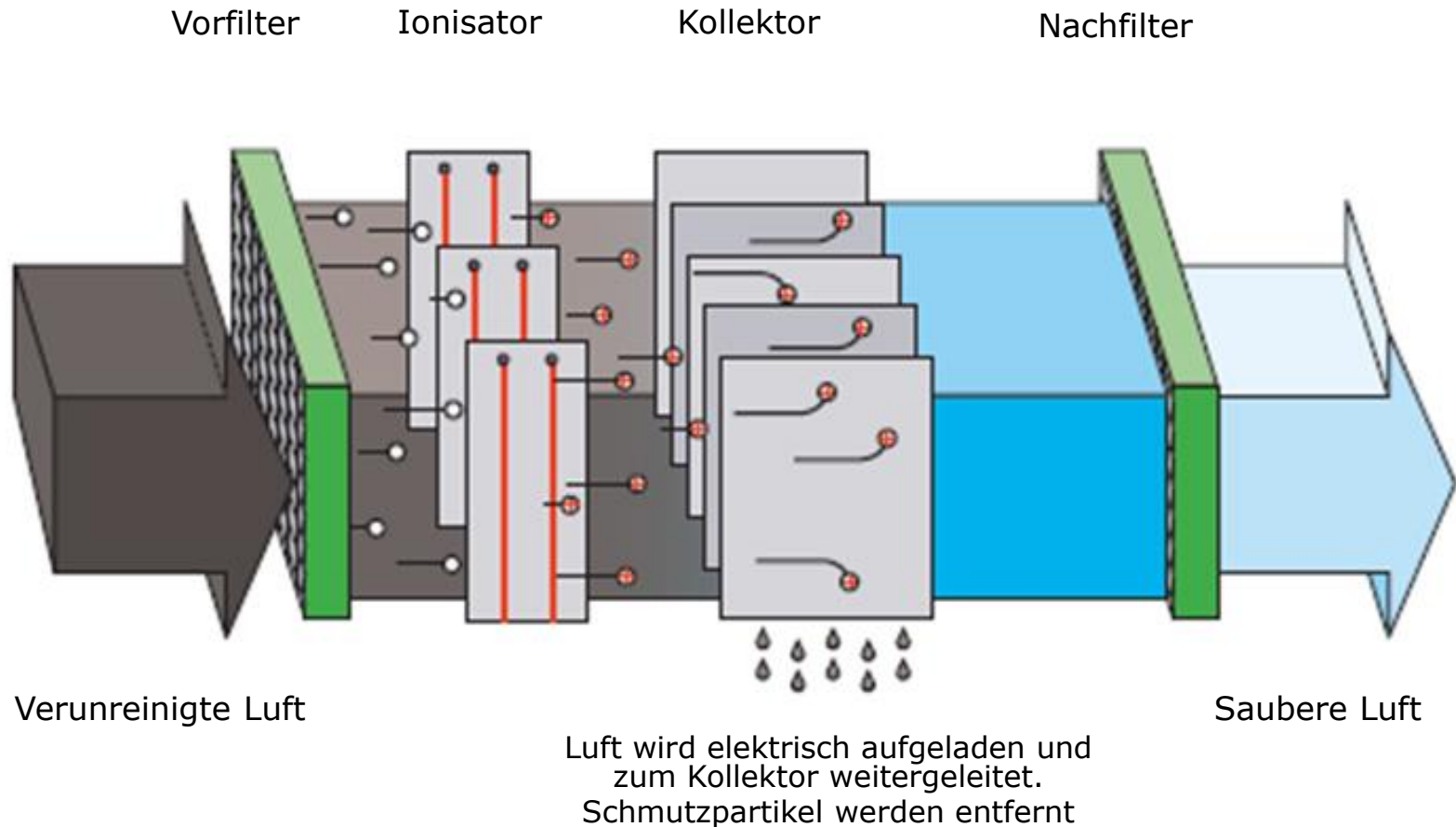
- Wir glauben an saubere Luft und erzielen diese mit dem HFE



- Decken- oder wandseitig montierbarer industrieller Luftreiniger mit elektrostatischem Filter und integriertem Ventilator



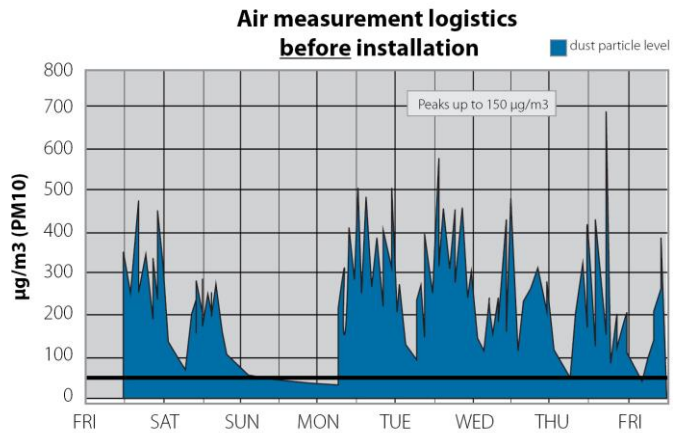
Elektrostatisches Filterprinzip



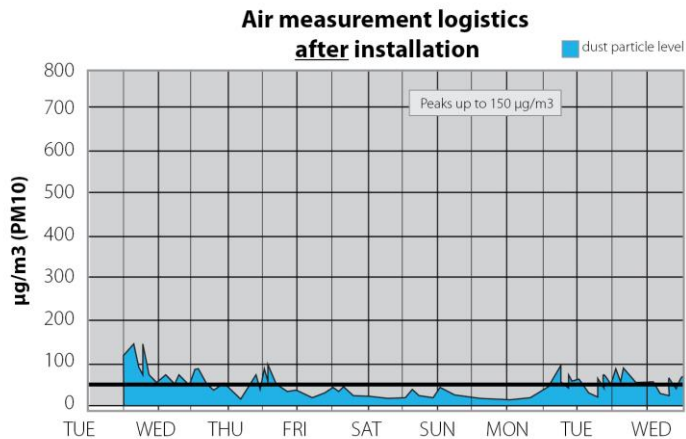
Beispiele aus der Praxis



Wie wir beginnen

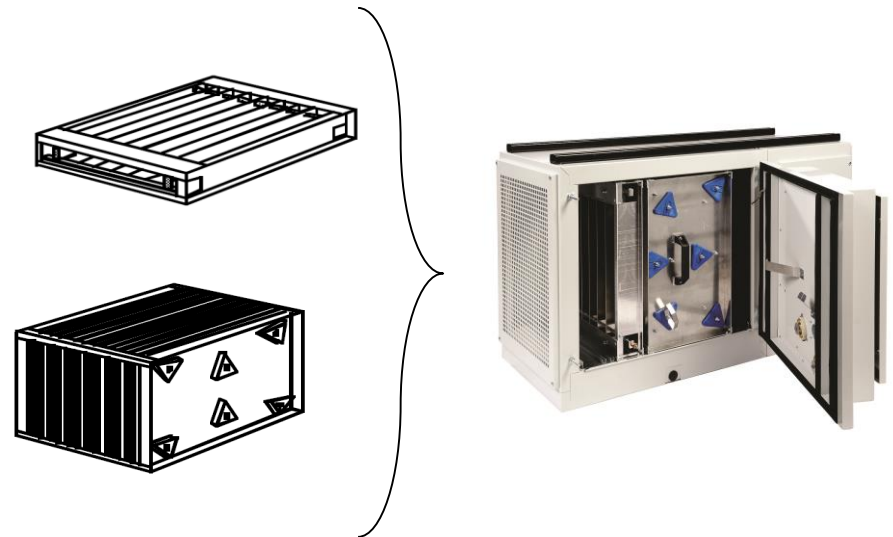


Messung



Standard HFE Filterpaket:

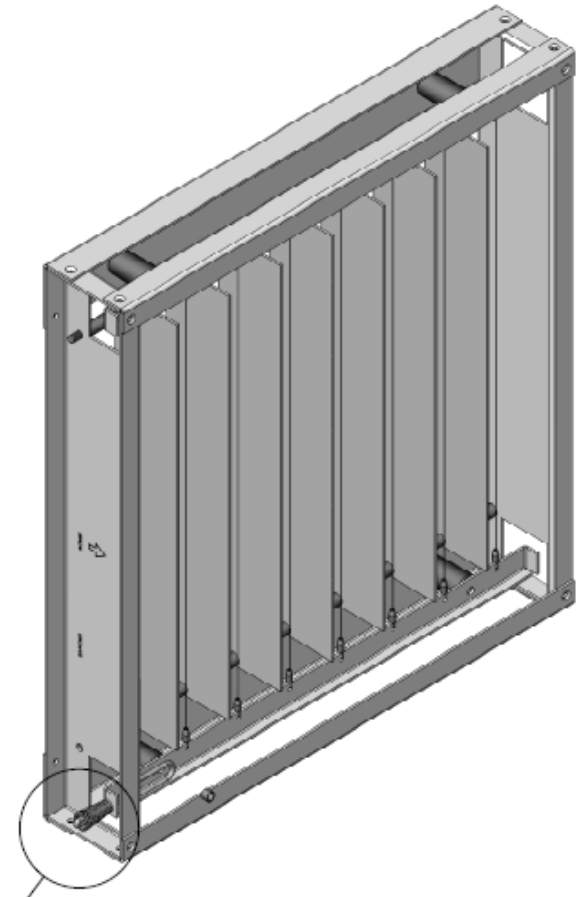
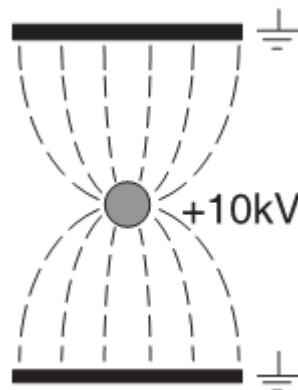
- FIS
Filter Ionisationsabschnitt
- FCS
Filter Kollektorabschnitt



Vor-/Nachfilter müssen separat bestellt werden

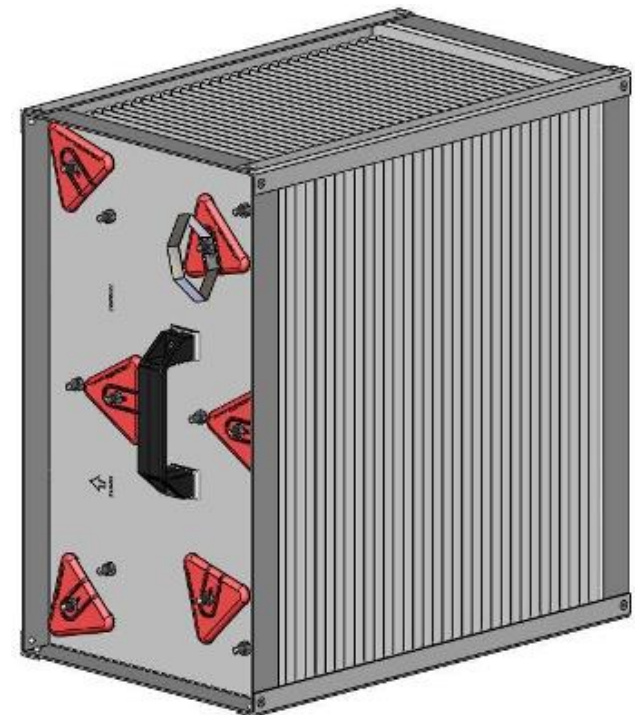
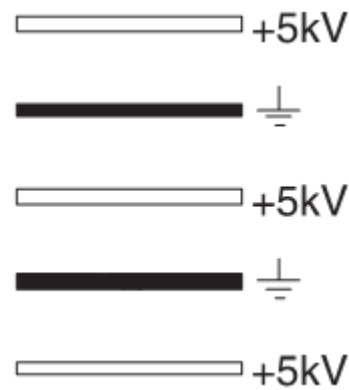
FIS (Filter Ionisationsabschnitt)

- Erste Stufe des Hauptfilters

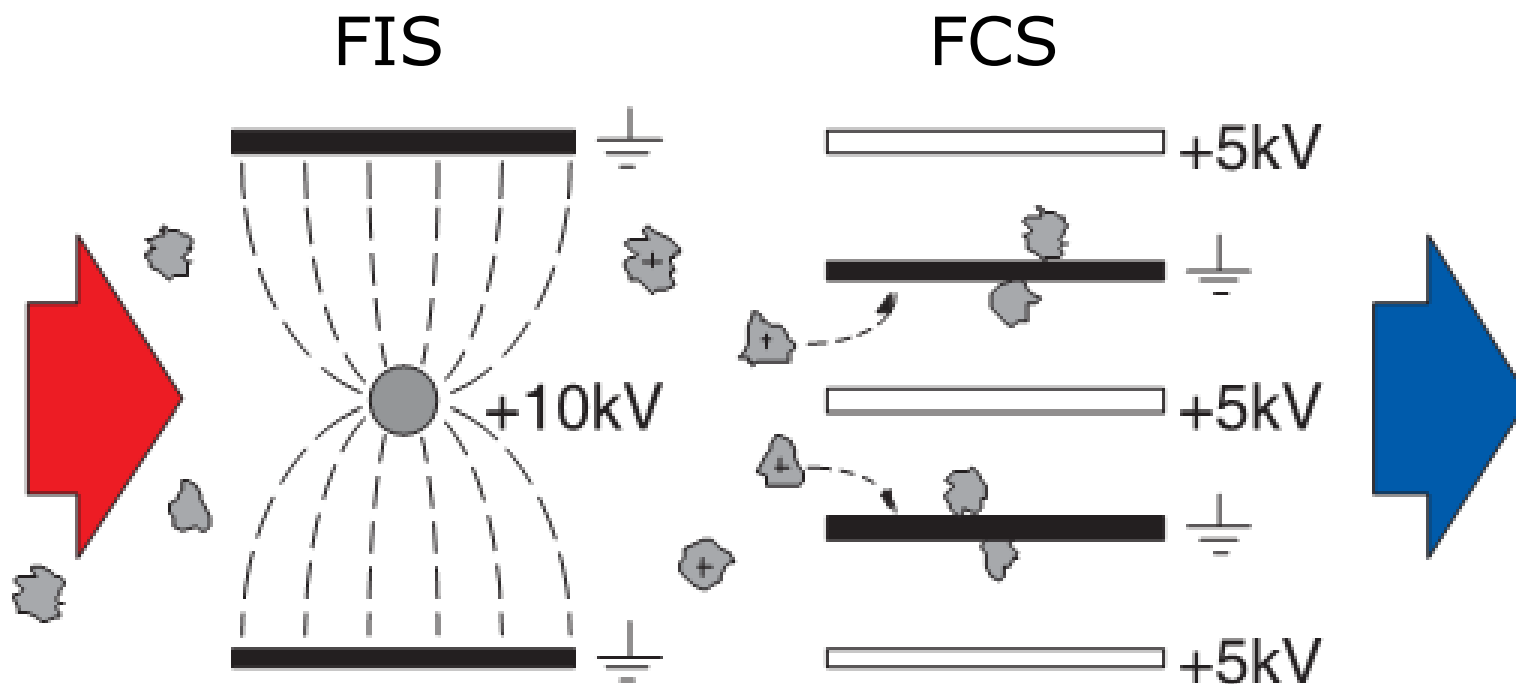


FCS (Filter Kollektorabschnitt)

- Zweite Stufe des Hauptfilters
- Kollektorfläche 14,2m²



FCS (Filter Kollektorabschnitt)



Vorfilter (Option)



Grobstaub
SSF
(G3 Filter)

Ölnebel
(niedrige
Konzentration)
SAF



Ölnebel
(hohe
Konzentration)
SOD

Nachfilter (Option)



Staub
SSF
(G3 Filter)

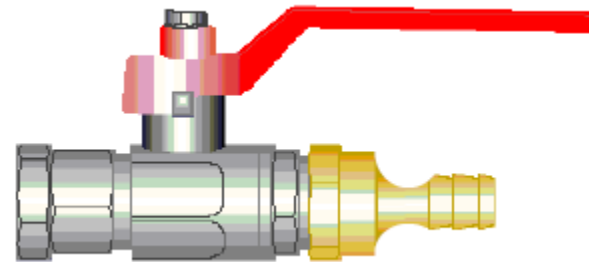


Ölnebel
SAF



Gase
(niedrige
Konzentration)
SCF

- Ölablasshahn



- Fernbedienung
(Ohne und mit Timer)



- **Strom** Kunden benötigen eine Fünfpolige Buchse in der Nähe des HFE
- **Montage** Der Bereich, in dem HFE installiert wird, benötigt genügend Platz, um die Wartung durchführen und Filter ersetzen zu können. Bei Bedarf sollte auch eine Hebebühne zugänglich sein.

Ein Wartungsvertrag beinhaltet den folgenden Leistungsumfang:

- Austausch und Reinigung der HFE Ionisators und Kollektors
- Lebenslange Leistungsgarantie auf Funktionsfähigkeit des Ionisators und Kollektors
- Ersatz und Reinigung (wenn möglich) der optionalen Vor- und Nachfilter

Überprüfung durch jährliche Inspektion

- Test des Hochspannungstransformators
- Funktionstest der Schaltereinheit und Regler
- Komplette Inspektion und Prüfung von Filterpaketen
- Überprüfung des Motors
- Kontrolle der Lüfter und Rotorblätter
- Überprüfung der Drehrichtung
- Untersuchung der mechanischen Filter
- Prüfung der Scharniere und Schlösser



Fragen?



www.euromate.com

