



# HFE

## 25/50/100

Epurateur d'air industriel à montage mural ou au plafond avec un filtre électrostatique et un ventilateur d'extraction intégré. Vous pouvez choisir et commander séparément le préfiltre et le filtre final en fonction de vos applications spécifiques. Le modèle HFE-25/50 est parfaitement adapté à la filtration des particules aéroportées des magasins, comme la poussière produite par le papier, les boîtes en carton ainsi que les particules organiques. Vous pouvez également utiliser l'unité de filtration pour les fumées de soudure d'acier usiné à l'huile. Le collecteur d'huile intégré assure l'isolation de l'huile.

### APPLICATIONS

Le HFE-25/50 a été conçu pour les applications suivantes:

- particules de poussières aéroportées
- tous les processus conventionnels de soudure
- brouillard d'huile dans la fumée de soudure



Veillez ne **pas** utiliser le SFD dans les applications ou conditions suivantes:

- arc-air gouging
- découpe laser aluminium
- extraction de fumées ou de gaz agressifs (c'est à dire de fumées d'acides, d'alcalis, de pâtes à braser contenant du lithium)
- extraction de gaz très chauds (plus de 45°C/113°F en continu)
- meulage d'aluminium et de magnésium
- projection à la flamme
- cigarettes non éteintes, cigares, chiffons gras et autres particules, objets et acides inflammables
- environnements et substances/gaz explosifs



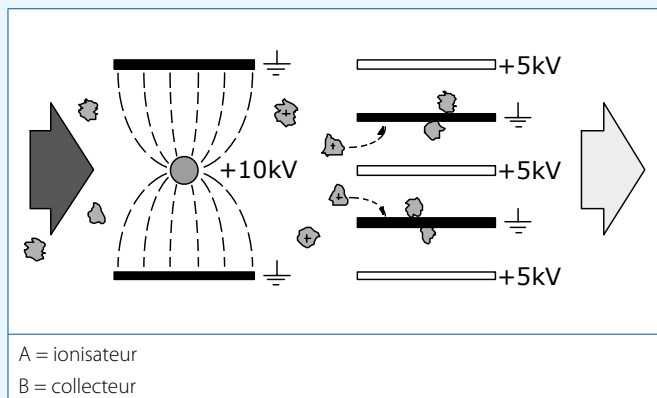
### SPÉCIFICATIONS

	HFE-25	HFE-50	HFE-100
<b>Dimensions et caractéristiques</b>			
hauteur	630 mm	630 mm	630 mm
largeur	560 mm	1010 mm	1460 mm
profondeur	993 mm	993 mm	1060 mm
Poids (net)	100 kg	195 kg	
Boîtier de matériel	acier époxy		
Incolore	gris RAL 7035		
<b>Filtres</b>			
Paquet de filtres:			
• FIS (ionisateur)	1	2	3
• FCS (collecteur)	1	2	3

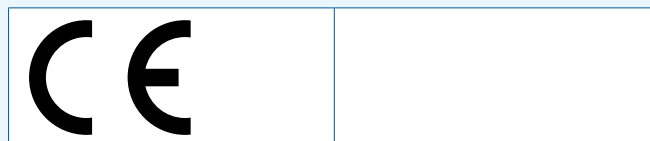
	HFE-25	HFE-50	HFE-100
Matériau:	<ul style="list-style-type: none"> <li>• aluminium</li> <li>• aluminium</li> </ul>		
Capacité de filtration max.	2500 m³/h	5000 m³/h	10000 m³/h
Surface filtrante	14,2 m²	28,4 m²	42,6 m²
Préfiltre/ filtre finisseur	à sélectionner/commander séparément		
Perte de charge	< 150 Pa	< 175 Pa	
<b>Données électriques</b>			
Tension d'alimentation	230V/1~/50Hz		
Puissance adsorbée:			
• moteur	700 W	1400 W	2540 W
• paquet de filtres	35 W	40 W	45 W
Protection thermique	oui, intégré au ventilateur		
Tension de commande	24 VAC		
Fusible de commande	2.0 AT		
Voltage:			
• ionisateur	+5 kV		
• collecteur	+10 kV		
<b>Conditions ambiantes</b>			
Température de fonctionnement:			
• minimum	5°C		
• nominal	20°C		
• maximum	45°C		
Max. humidité relative	80%		
Apte à l'usage extérieure	non		
Conditions de stockage	<ul style="list-style-type: none"> <li>• 5-45°C (41-113°F)</li> <li>• humidité relative max. 80%</li> </ul>		

	HFE-25	HFE-50	HFE-100
<b>Combinaisons de produit (choix nécessaire)</b>			
Préfiltre:	<ul style="list-style-type: none"> <li>SAF</li> <li>SOD</li> </ul>	<ul style="list-style-type: none"> <li>filtre en aluminium (en standard)</li> <li>antibuée pour les applications à brouillard d'huile</li> </ul>	
Filtre finisseur:	<ul style="list-style-type: none"> <li>SAF</li> <li>SSF</li> <li>SCF</li> </ul>	<ul style="list-style-type: none"> <li>filtre en aluminium (en standard)</li> <li>filtre synthétique (classe filtrante G3)</li> <li>filtre à charbon actif pour le contrôle des odeurs</li> </ul>	
<b>Options</b>			
Dispositif d'isolation de l'huile	robinet de purge pour l'huile		
Télécommande	RC-CME		
• avec minuterie	RC-CME/T		
<b>Volume de livraison</b>			
Épurateur d'air (incl. ionisateur + collecteur, excl. préfiltre/ filtre finisseur) - schéma électrique - manuelle - clé pour écrou à quatre pans 6 mm - matériaux de fixation (4x boulon à oeil - 4x écrou coulissant - 4x circlip)			
<b>Données de transport</b>			
Poids brut (1 pc)	115 kg	210 kg	
Nombre max./palette	3	1	
• dimensions de l'emballage	80 x 120 x 210 cm	80 x 120 x 130 cm	
• poids brut	345 kg	210 kg	
Code tarifaire douane	8421.39.2090		
Pays d'origine	Pays-Bas		

#### ELECTROSTATIC FILTER PRINCIPLE



#### LABELS/CERTIFICATS



#### CARACTÉRISTIQUES

Niveau constant d'extraction grâce à la structure de filtre ouvert	
Voyant lumineux d'indication de la haute tension	
Accès facile aux pièces électriques	

Type de produit	HFE-25/50
Catégorie de produit	Systèmes de filtration spatiale
Version	18092018/B