

# **HFE** épurateur d'air à filtre électrostatique

Un environnement sans poussière



Venir à bout de l'air pollué  
dans votre bâtiment industriel

**Enlèvement efficace de l'air pollué  
dans les bâtiments industriels**

- De l'air pur. Vous le sentirez aussitôt.
- Des épurateurs d'air professionnels pour un air intérieur propre.



# Euromate products



## La poussière se niche partout



# D'où la poussière vient-elle ?



- **La pollution de l'air**

Due aux événements extérieurs, aux travailleurs, aux machines et aux processus de fabrication. Sous la forme de particules (fines) de poussière, aux particules de production, aux bactéries, aux virus et champignons.

- **Qualité de la production**

- Des produits plus propres
- Une hygiène globale améliorée
- Une réduction des plaintes de clients
- Moins d'arrêts / de maintenance des équipements

- **Une environnement de travail et de vie plus sain**

- Des effets positifs sur l'absentéisme
- Un accroissement de la productivité
- Un effet positif sur les performances au travail

- **Coûts de nettoyage**

- Lorsque la pollution de l'air décroît, le besoin en nettoyage diminue.

- **Bienveillance**

- Les clients / fournisseurs sont plus bienveillants car ils reçoivent des produits plus propres

- **Chauffage**

- Réduction des coûts énergétiques



# HFE-25 & 50

- Nous croyons en l'air pur, surtout avec le HFE

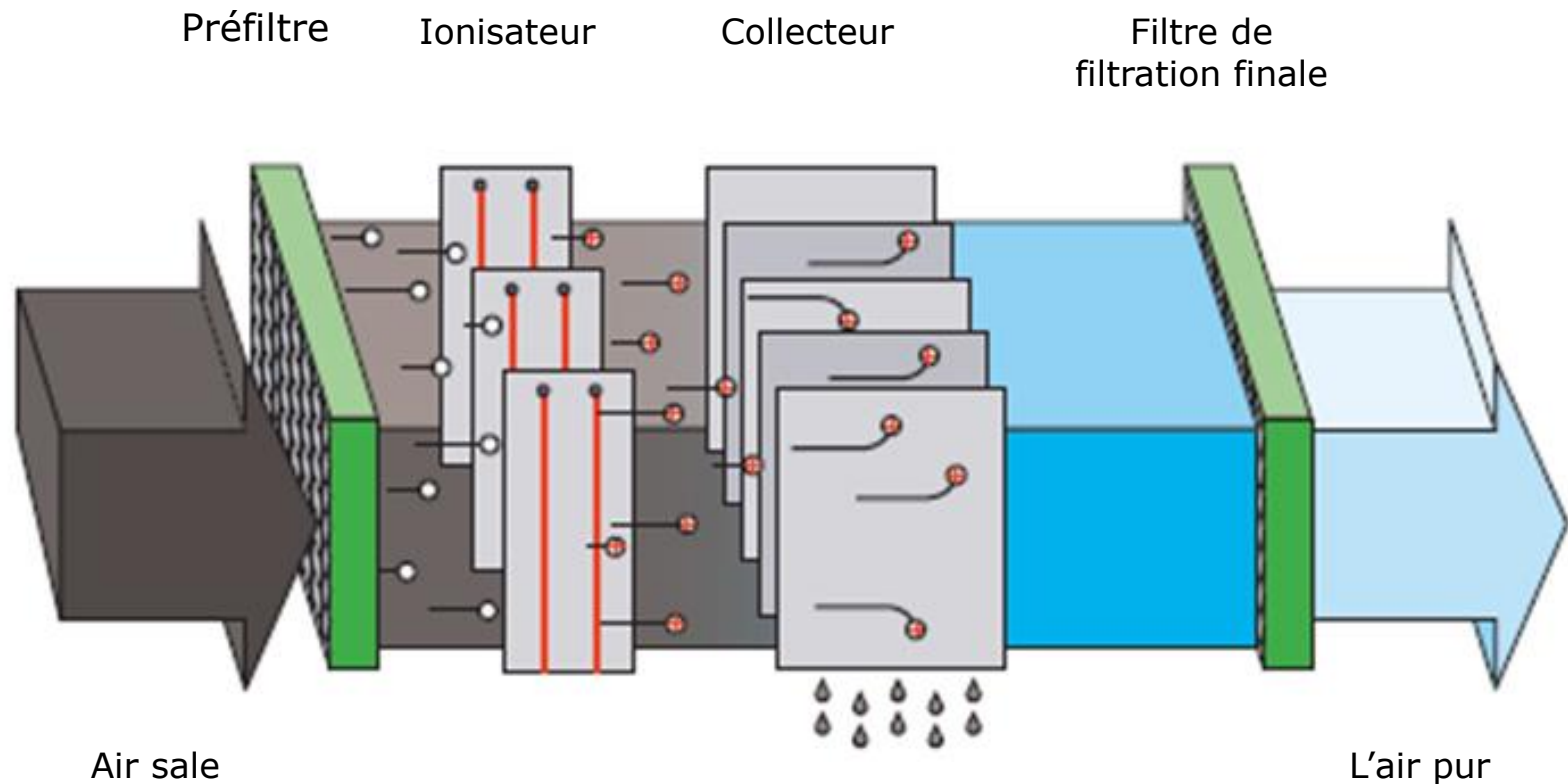


# Description du produit

- Épurateur d'air monté au plafond ou au mur à filtre électrostatique et ventilateur d'extraction intégré



# Elektrostatisch filter principe

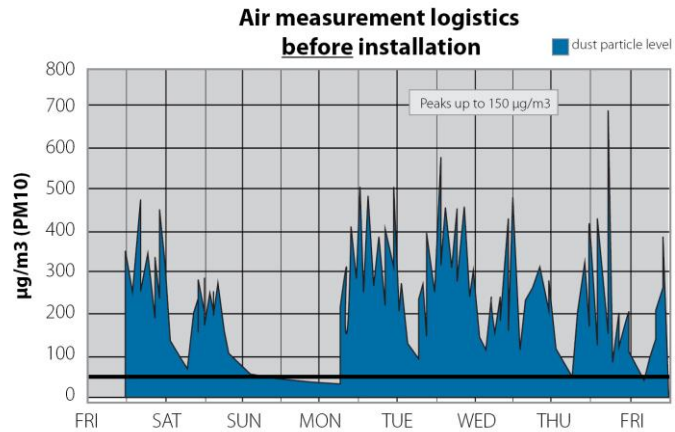


De l'air est ionisé et recueilli  
Particules sales sont séparés

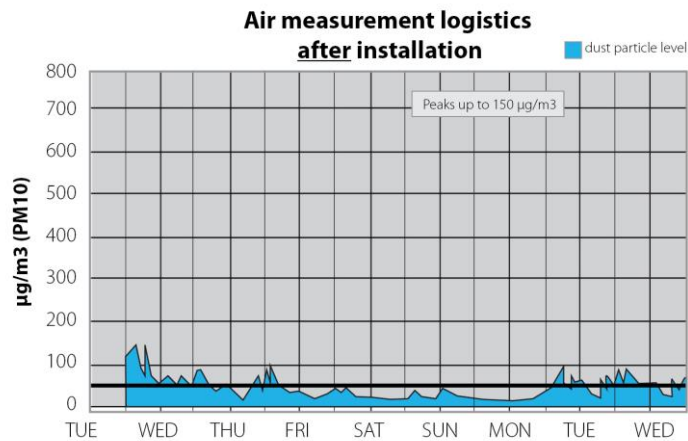
# Exemple practicle



# Comment démarrer



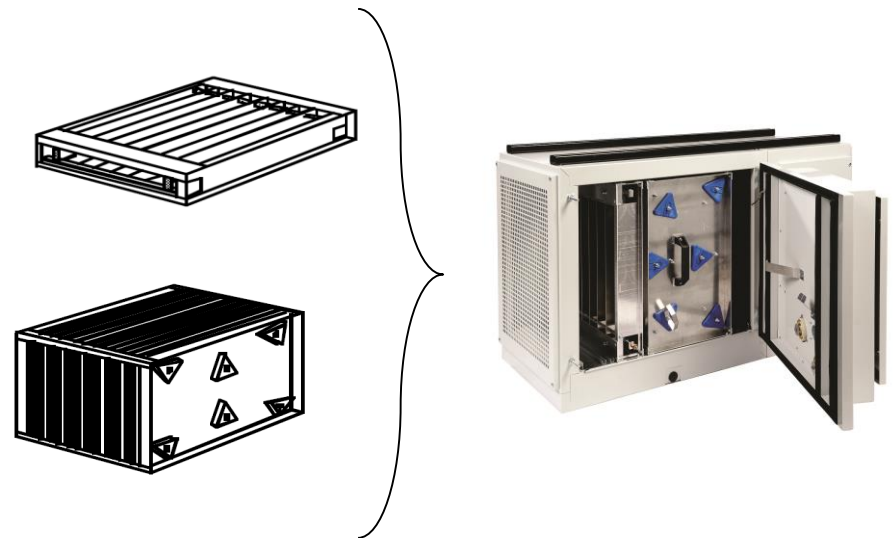
Mesure



# De série dans HFE : FIS + FCS

Pack standard filtre HFE :

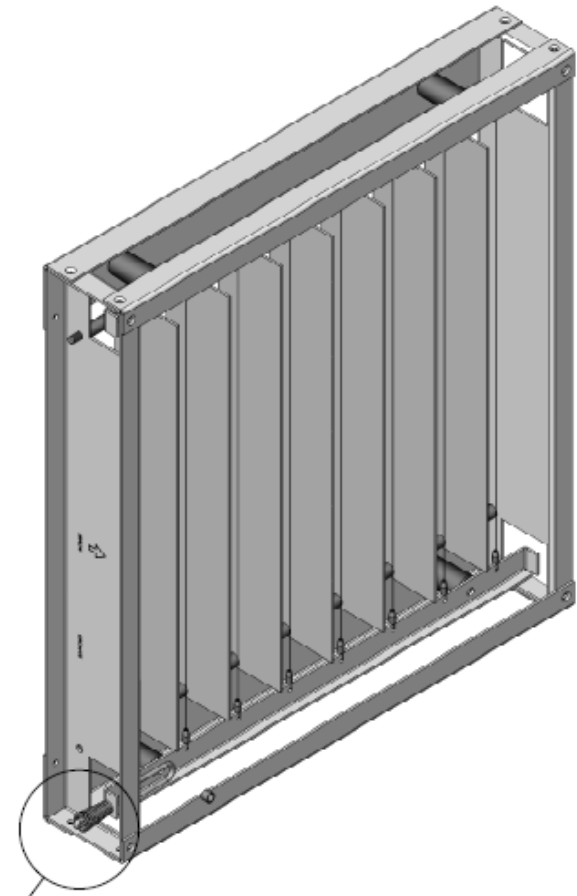
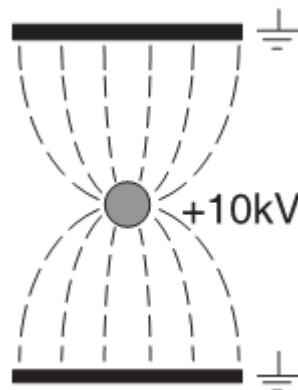
- FIS  
Filter Ionisation Section
- FCS  
Filter Collector Section



Filtres de préfiltration / filtration finale à commander séparément

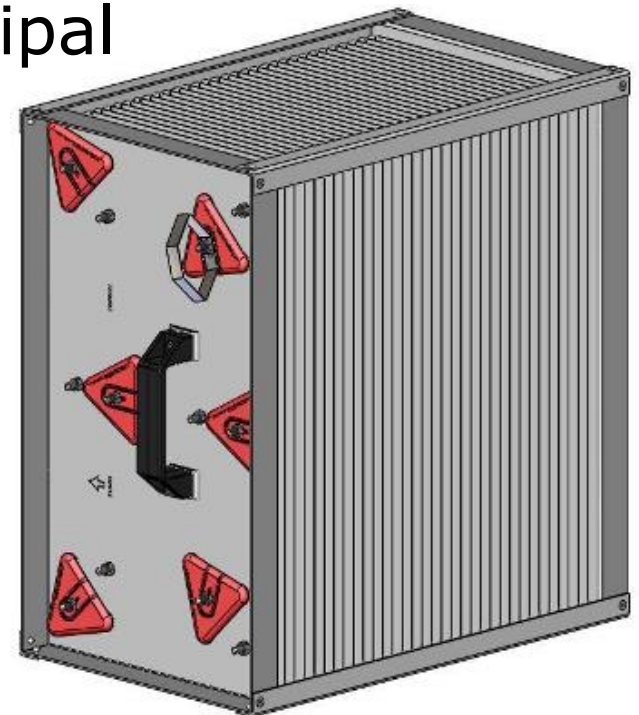
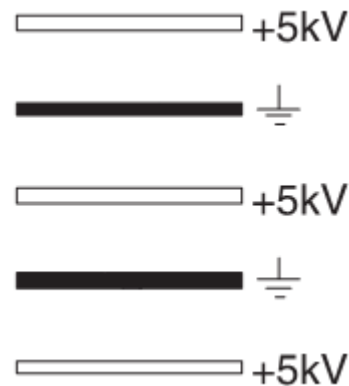
## FIS (**F**ilter **I**onisation **S**ection)

- Première phase du filtre princ

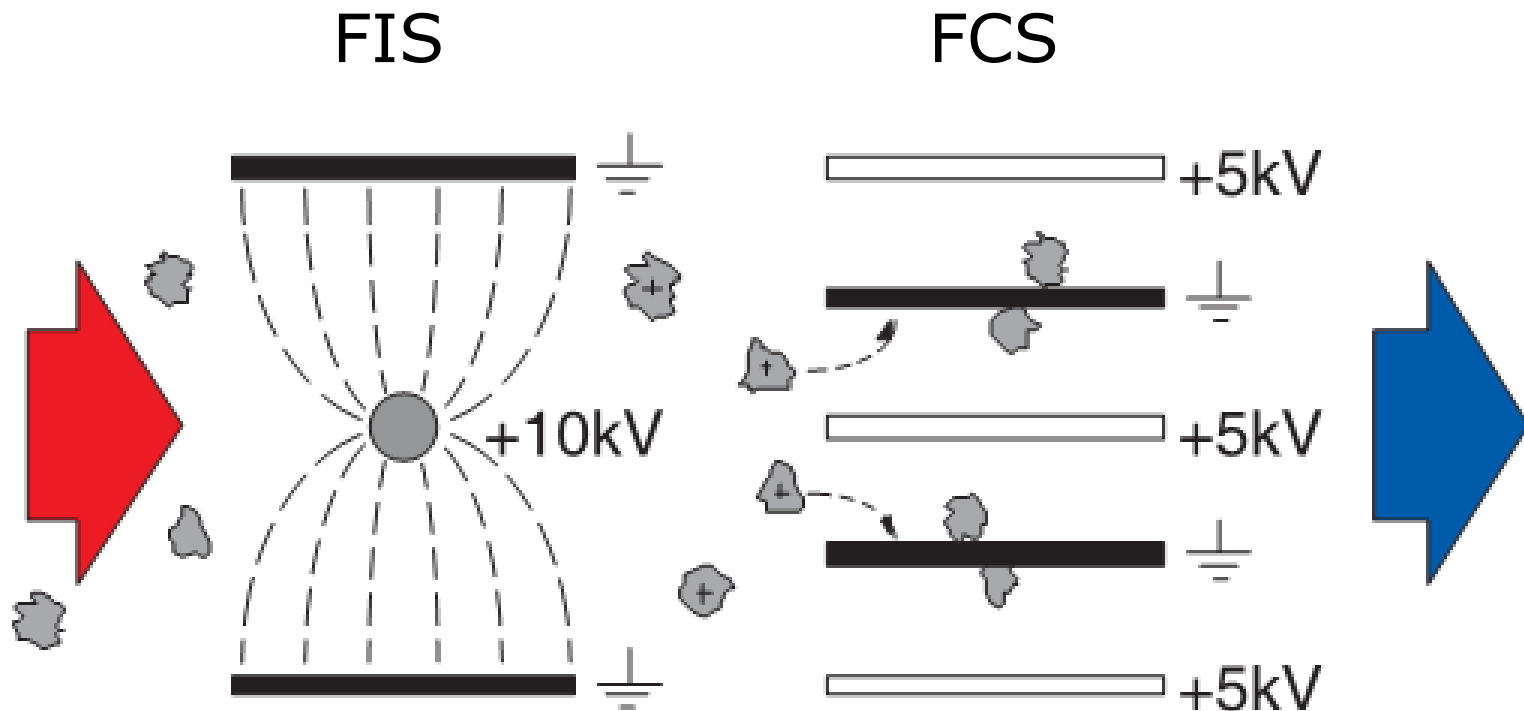


## FCS (**F**ilter **C**ollection **S**ection)

- Deuxième phase du filtre principal
- Surface de collecte 14,2 m<sup>2</sup>



## FCS (**F**ilter **C**ollection **S**ection)



# Préfiltres (en option)



Poussières  
grossières  
**SSF**  
(filtre G3)

Brouillard  
d'huile  
(limité)  
**SAF**



Brouillard  
d'huile  
(excessif)  
**SOD**

# Filtres finaux (en option)



Poussière  
**SSF**  
(filtre G3)



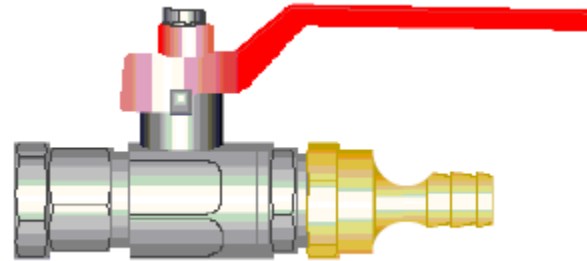
Brouillard  
d'huile  
**SAF**



Gaz  
(limité)  
**SCF**

# Autres options

- Vidange d'huile



- Télécommande  
(avec et sans minuterie)



- **Électricité** Le client fournit une prise à cinq broches à proximité immédiate du HFE
- **Installation** La zone où doit être installé le HFE dispose de suffisamment d'espace pour réaliser la maintenance et remplacer les filtres. Il est également accessible pour une nacelle élévatrice

Les contrats de maintenance incluent les points suivants :

- Remplacement et nettoyage des ionisateurs et collecteurs HFE
- Garantie de fonctionnement de l'ionisateur et du collecteur
- Remplacement et nettoyage (si possible) des filtres de préfiltration et de filtration finale en option

## Contrôles Inspection annuelle

- Test haute tension transformateur
- Test fonctionnement des unités de commutation et des commandes
- Inspection complète et test des packs de filtration
- Contrôle du moteur
- Inspection du ventilateur et lames d
- Contrôle du sens de rotation
- Inspecter les filtres mécaniques
- Inspecter les charnières et verrous



# Questions ?



[www.euromate.com](http://www.euromate.com)

